

L'option taquet d'émérillon d'écoute de grand-voile permet une gestion plus aisée des charges d'écoute de grand-voile par le barreur.

C'est particulièrement utile lorsque l'on navigue en solitaire avec le Gennaker Fusion Pro car cela permet une gestion autonome de l'écoute de grand-voile laissant le barreur libre pour jouer du Gennaker

Fitment Tools Required

Battery/Electric Drill
2.5mm Drill Bit
Posi/PZ2 Screwdriver
Pliers
Ruler or Tape Measure

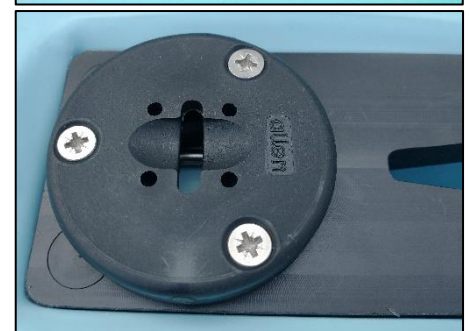
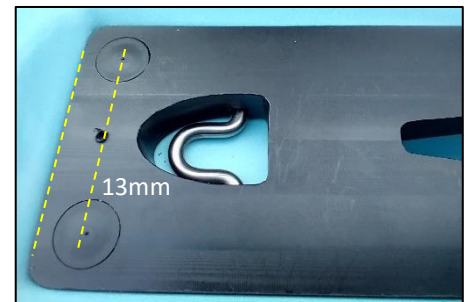
Parts Required

swivel Base
Swivel Cleat
Spring
Spring Reactor Plate
X3 – 40mm x 5mm S/S Posi C/S Chipboard Screws
X4 – 50mm x 5mm S/S Posi C/S Chipboard Screws

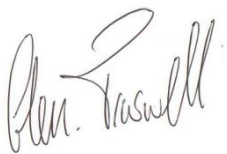


Procédure de montage (10 minute process)

1. Retirer le bloc cliquet d'écoute de grand-voile – À l'aide d'une pince, dévisser l'axe de la manille.
2. Pliez le guide-câble du bloc à cliquet articulé à plat - dans l'évidement.
3. Mesurez 13 mm vers l'avant (sur l'axe central) à partir de l'arrière de la plaque supérieure de la dérive - Percez un trou pilote de 2,5 mm.
4. Vissez la base pivotante en place - en utilisant uniquement la vis de 40 mm la plus à l'arrière. (Dans le trou pilote juste percé)
5. Orientez l'embase pivotante – De manière à ce que ses côtés soient centrés par rapport aux bords de la tôle de pont de dérive.
6. Percez des avant-trous de 2,5 mm - À travers les trous les plus avancés (X2) de la base du taquet pivotant.
7. Terminez de visser la base pivotante en place - en utilisant les vis de 40 mm les plus en avant. (X2 dans les avant-trous juste percés)
8. Vissez le taquet pivotant à la base pivotante en vous assurant que le bloc anti-rotation (écrit Allen dessus) est orienté le plus vers l'avant - à l'aide de vis de 50 mm. (X4)
9. Placez le ressort sur le lien d'ancrage - Sur le taquet pivotant.
10. Placez la plaque de réacteur à ressort sur l'émérillon de fixation - Sur le bloc à cliquet d'écoute de grand-voile Selden d'origine.
11. Fixez la poulie d'écoute de GV directement sur le maillon d'ancrage du taquet émerillon
– La manille de poulie d'écoute de GV d'origine n'est PAS réutilisée !
12. Coupez les serre-câbles – Pour relâcher la compression du ressort.



Profitez de votre navigation Fusion !



Director
Fusion Sailboats Ltd